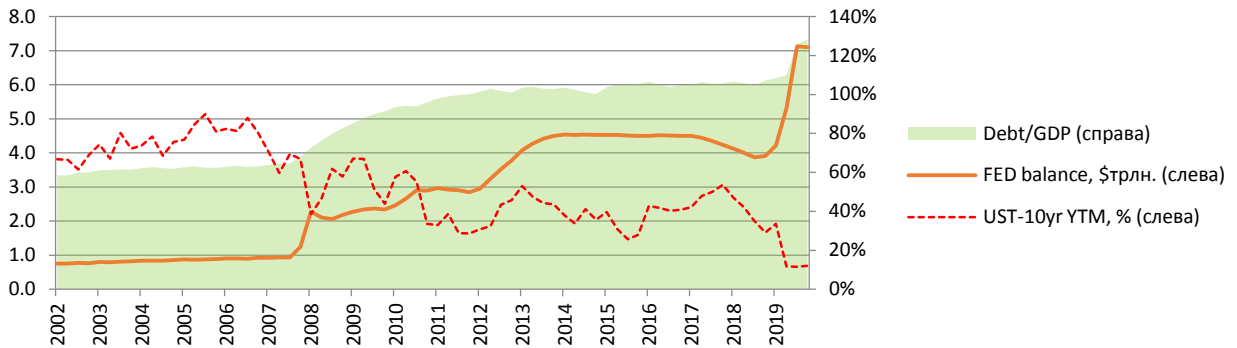




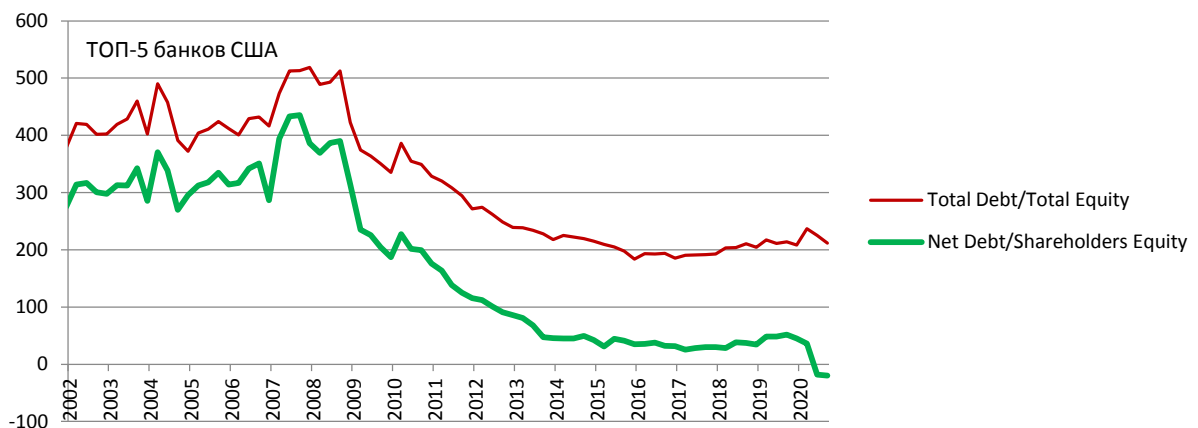
16 ноября 2020г.

Антикризисные меры финансируются за счет наращивания долга...



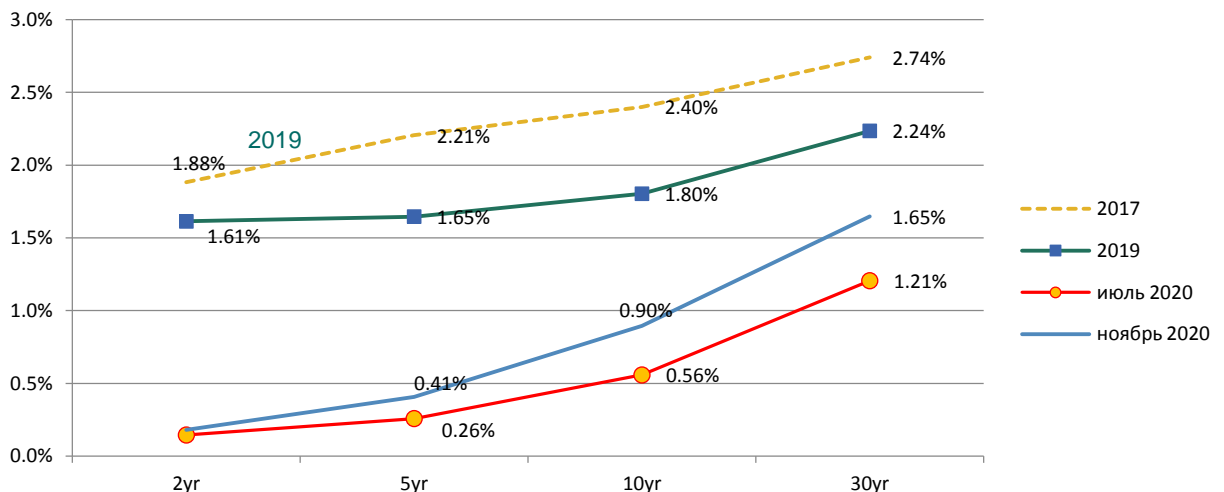
Источники: Bloomberg, оценки ИФ «ОЛМА»

...но зависимость банков от заемных средств (leverage) ниже, чем в 2007г.



Источники: Bloomberg, оценки ИФ «ОЛМА»

Кривая доходностей US Treasuries отражает усиление инфляционных ожиданий



Источники: Bloomberg, оценки ИФ «ОЛМА»



КОНТАКТЫ

ИНВЕСТИЦИОННАЯ ФИРМА «ОЛМА»

Малый Каретный переулок, 7/1
Москва, Россия, 127051
+7-495-174-7841
www.olma.ru

Управление торговых операций

Антон Манаев
Тел: +7 (495) 174-7841, доб. 1194
E-mail: manaev@olma.ru

Управление брокерского обслуживания

Владимир Владимиров
Тел: +7 (495) 174-7841, доб. 1264
E-mail: vladimirov@olma.ru

Аналитическое управление

Антон Старцев, CFA
Тел: +7 (495) 174-7841, доб. 1226
E-mail: sav@olma.ru

Управление инвестиционного консультирования

Андрей Карпов
Тел: +7 (495) 174-7841, доб. 1608
E-mail: akarпов@olma.ru

© 2020 Инвестиционная фирма «ОЛМА»

Настоящая информация предназначена исключительно для сведения клиентов ИФ «ОЛМА». Настоящая информация не является индивидуальной инвестиционной рекомендацией и не может восприниматься как предложение или рекомендация относительно покупки или продажи ценных бумаг. Настоящая информация составлена на основе публичных источников, которые признаны надежными, и за достоверность и/или полноту предоставленной информации ИФ «ОЛМА» ответственности не несет. Все суждения, выраженные в настоящем материале, актуальны на дату его выпуска, указанную в материале. ИФ «ОЛМА» не берет на себя обязательств по регулярному обновлению материала или исправлению выявленных ошибок. ИФ «ОЛМА», ее партнеры или ее сотрудники могут владеть объектами инвестиций, упомянутыми в настоящем материале, и могут время от времени приобретать или избавляться от них. Ни ИФ «ОЛМА», ни кто-либо из ее представителей или сотрудников не принимает на себя какой-либо ответственности в отношении убытков и ущерба любого рода, полученных на основании использования настоящей информации.

Любое копирование или воспроизведение информации, содержащейся в настоящем материале, полностью или частично, возможно только с разрешения ИФ «ОЛМА».
